

KORT PRESENTASJON AV DIGITAL MEDVIRKNING FOR UNGDOM

GJENNOMFØRINGEN AV DIGITAL MEDVIRKNING FOR UNGDOM

DELTAKERE

- 233 besvarelser av spørreundersøkelsen
- 99 fritekstinnspill

Her kunne ungdom gi oss tydelig beskjed om hva de mener er viktigst for at Fjordbyen skal oppfylle sine drømmer

DIGITAL MEDVIRKNING

SPØRREUNDERSØKELSEN

- Om deltakerne
- Dagens situasjon
- Fremtidens Fjordby

FRITEKSTINNSPILL

- Spørsmål: Hva synes du er aller viktigst for at Fjordbyen skal være attraktiv for deg?
- Hovedtrekk og sammenfallende innspill oppsummert

Innbyggerportalen for Fjordbyen: fjordbyenlierdrammen.no.



Drammensmarka

Stoppen

Høvik

Kjellstad

Huseby

Lierelva

Kjekstadmarka

Jensvoll

Amtmannssvingen

E134

Gilhus

Nøste

E18

Lierstranda

Strandveien

Gullaug skole

Gilhusøyene

Gilhusodden

Linnestranda naturreservat

Tømmerterminalen

Terminalbukta

Brakerøya Stasjon

Helseparken

Nytt sykehus

Odden

Drammen

Drammenselva

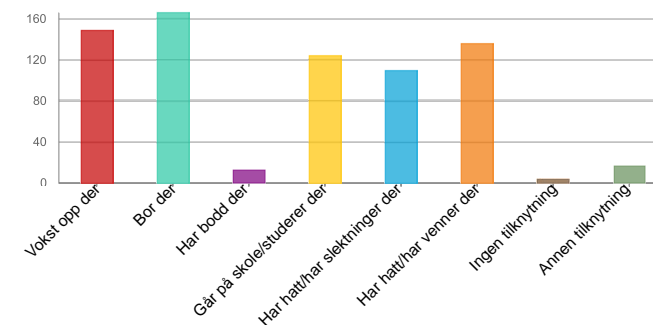
Holmen

SPØRREUNDERSØKELSEN

- 233 svar
- De fleste, halvparten 16-19 år
- Flest jenter
- Vokst opp og bor i Lier eller Drammen
- De fleste har søsken
- Har vært på Lierstranda før
- Reiser sjeldent dit
- Opplevs ikke som spesielt langt unna
- Opplevs ganske trygt på Lierstranda i dag

233 svar

HVILKEN TILKNYTNING HAR DU TIL LIER ELLER DRAMMEN?

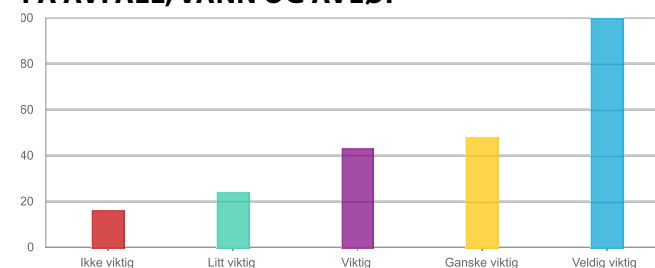


FREMTIDENS FJORDBY – MOBILITET/KOLLEKTIVTRANSPORT

- Veldig viktig:
 - + **Boligens kvaliteter**
 - + **Miljøvennlige bygg** og
 - + **Miljøvennlige løsninger på avfall, vann og avløp**
 - + **uteområder for opphold og avslapping**
 - + **Godt buss- og togtilbud**
- Viktig:
 - + **Byliv med møteplasser og parker**
 - + **Mange restauranter, kaféer og butikker i nærheten**

Miljø og boligkvalitet viser seg å være av stor betydning for de aller fleste

MILJØVENNLIGE LØSNINGER PÅ AVFALL, VANN OG AVLØP



FREMTIDENS FJORDBY – KVALITETER

- Nærhet til:

- + **Arbeidsplass eller studiested**

viktigere enn nærhet til

- + **Kulturtilbud og sosiale møteplasser**

viktigere enn nærhet til

- + Sjøen og marine aktivitetstilbud

- + Landlige omgivelser

– Kjøkkenhage/dyrke maten selv er ikke viktig for dem

- Fotgjengere og syklister

viktigst:

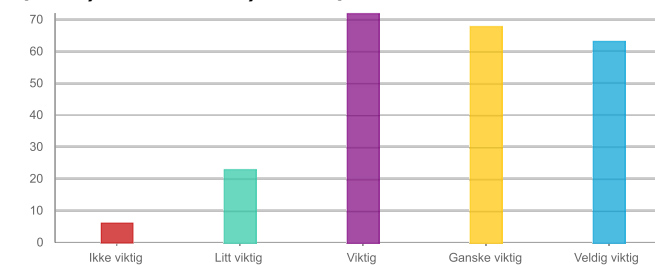
- + **sikker skolevei**

litt mindre viktig:

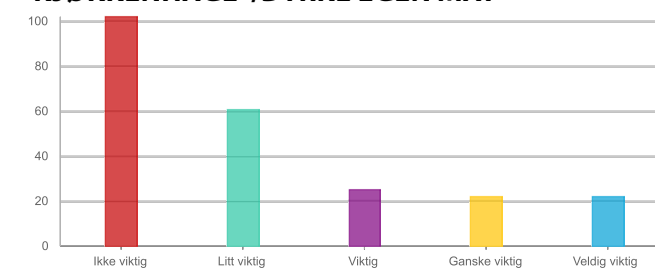
- + rolig gang- og sykkelvei gjennom området

- + rask gang- og sykkelvei gjennom området

NÆRT TIL STUDIE- ELLER ARBEIDSPASS (LIER, DRAMMEN, OSLO)



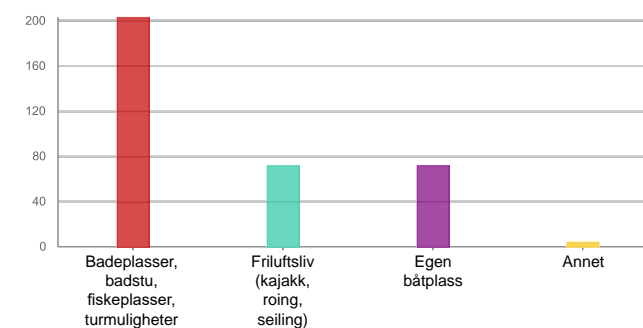
OMRÅDER MED MULIGHET FOR "KJØKKENHAGE"/DYRKE EGEN MAT



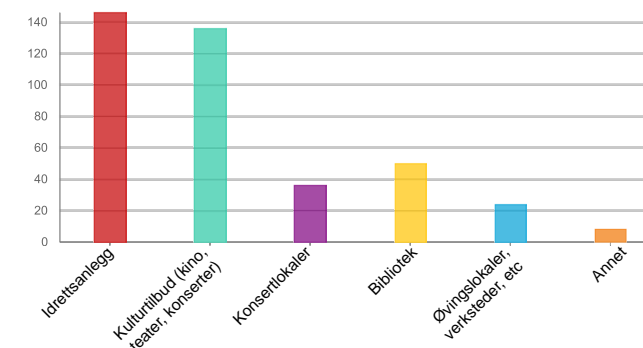
FREMTIDENS FJORDBY – KVALITETER

- Tilgang til sjøen
 - +De fleste ønsker **badeplasser, badstu, fiskeplasser og turmuligheter**
 - +1/3 er opptatt av friluftsliv
 - +1/3 ønsker egen båt plass
- Boligtilbud
 - +Ungdom er mest interessert i **familiebolig eller mindre bolig**
 - Færre:
 - bofellesskap
 - bolig på sjøen
- Fritidstilbud
 - +Flest: **Idrettsanlegg**
 - +**Kino og teater**
 - Færre:
 - +videre bibliotek, konsertlokaler, øvingslokaler, verksteder etc.

TILGANG TIL SJØEN



FRITIDSTILBUD



- Grønne områder det er viktig å ha tilgang til

- + Gode tilbud for grilling, ballspill og festivaler
- + Turløyper for å gå og løpe
- + Bomiljø for både unge (med uten egne barn) og gamle
- + sykkelruter til omlandet
- + tilgang til skogsområder i omlandet

- Lokale miljøtiltak

- + De fleste (halvparten): **vil ha fellesområder for sosiale aktiviteter**

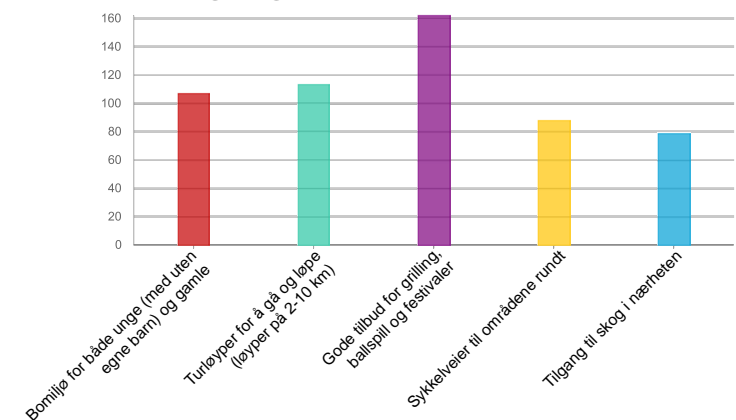
1/5 hver:

- + Bildelingsordning
- + Fint med tilbud om reparasjon av sykler, gjenbruk etc.
- + Tilbud om områder for dyrking av grønnsaker

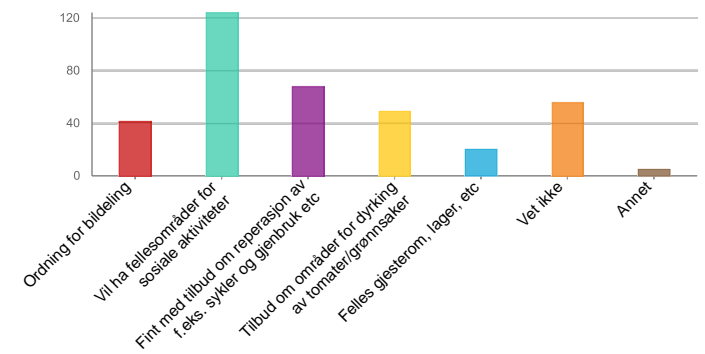
Få:

- + Tilgang til felles gjesterom, lagerareal etc.

GRØNNE OMRÅDER DET ER VIKTIG Å HA TILGANG TIL



LOKALE MILJØTILTAK



- Kunne du tenke deg å bo på Lierstranda i Fjordbyen?

- + Nesten halvparten: **Ja**

- 10%: nei

- Tilbud som bør være tilstede ved innflytting

- + **Skole**

- + **Barnehage**

- + **Offentlige helsetjenester**

- Færre:

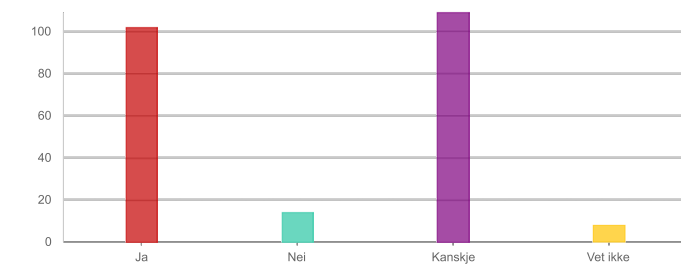
- Kontorhotell

- Vet ikke

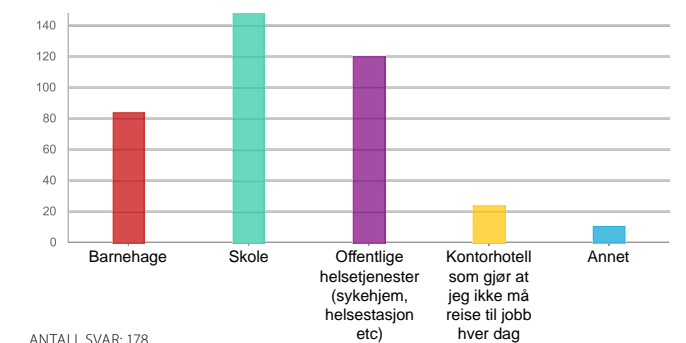
- Om hvor mange år kunne du tenke deg å flytte til Fjordbyen?

- + De fleste (halvparten) tidligst, **5-7 år**

KUNNE DU TENKE DEG Å BO PÅ LIERSTRANDA I FJORDBYEN?



TILBUD SOM BØR VÆRE TILSTEDE VED INNFLYTTING



ANTALL SVAR: 178

TEMATISK OPPSUMMERING

TEMA	NATUR OG PARKOMRÅDER		MILJØ		FJORDLIV OG TILGANG TIL SJØEN	OFFENTLIG ROM, TILBUD OG PROGRAM
	BOMILJØ OG BOLIGTYPER					
BREEAM C	<ul style="list-style-type: none"> SE05 Boligtilbud SE06 Service og tilbud SE14 Stedstilpasning/byggeskikk (identitet) 	<ul style="list-style-type: none"> SE11 Grønnstruktur LE05 Landskap 	<ul style="list-style-type: none"> SE03 Flomsikring og overvannshåndtering SE13 Overvannshåndtering SE10 Klimatilpasning Miljøforurensning LE03 Forurensning til vann 	<ul style="list-style-type: none"> RE01 Energi RE02 Gjenbruk RE03 Vannforbruk RE04 Bærekraftig byggeri RE05 Materialer – utslipp 	<ul style="list-style-type: none"> SE06 Service og tilbud SE 07 Offentlig rom SE11 Grønnstruktur LE05 Landskap 	<ul style="list-style-type: none"> SE06 Service og tilbud SE 07 Offentlig rom SE08 Mikroklima
	<ul style="list-style-type: none"> I fremtidens fjordby er boligens kvaliteter svært viktig Mest interessert i familiebolig men også mindre bolig. Langt færre svarer boligtilbud som bofellesskap og bolig på sjøen. For avslapping og turer der de bor er det mange som svarer at de ønsker bomiljø for både unge og gamle 	<ul style="list-style-type: none"> Uteområder for opphold og avslapping og byliv med møteplasser og parker er veldig viktig For avslapping og turer der de bor er det flest som svarer at de ønsker gode tilbud for grilling, ballspill og festivaler. Kort vei til landlige omgivelser eller nærhet til sjøen for å bade, fiske eller være på vannet er litt viktig. Områder med mulighet for kjøkkenhage/ dyrke egen mat svarer de fleste at ikke er viktig. Turløyper for å gå og løpe er det mer interesse for enn sykkelveier til områdene rundt og tilgang til skog i nærheten 	<ul style="list-style-type: none"> I fremtidens fjordby er miljøvennlige løsninger på avfall, vann og avløp tydelig veldig viktig Miljøvennlige bygg er også svært viktig Godt buss- og togtilbud er også merkbart veldig viktig. Med tanke på lokale miljøtiltak svarer de fleste at de vil ha fellesområder for sosiale aktiviteter. Deretter tilbud om reoperasjon av f.eks. sykler og gjenbruk etc og ganske likt på rundt 1/5 hver er ordning for bildeling, tilbud om områder for dyrking av tomater/grønnsaker og at de ikke vet. Felles gjesterom, lager etc. og annet er langt mindre viktig. 	<ul style="list-style-type: none"> Nærhet til sjøen for å bade, fiske eller være på vannet er litt viktig. Når det gjelder tilgang til sjøen ønsker de aller fleste badeplasser, badstu, fiskeplasser og turmuligheter. Langt færre, men allikevel 1/3, er opptatt av friluftsliv og samme andel, 1/3, ønsker egen båt plass. 	<ul style="list-style-type: none"> Nærhet til studie- eller arbeidsplass, kulturtilbud og møteplasser er viktigere enn kort vei til landlige omgivelser eller nærhet til sjøen for å bade, fiske eller være på vannet som bare er litt viktig. Uteområder for opphold og avslapping, byliv med møteplasser og parker, mange restauranter, kafeer og butikker i nærheten er mindre tydelig viktig enn andre kvaliteter, men fremdeles vektet som viktig. Av fritidstilbud er det flest som svarer idrettsanlegg, etterfulgt av kulturtilbud som kino, teater og konserter. Videre men langt mindre interesse for er bibliotek, konsertlokaler, øvingslokaler, verksteder etc. 	

TEMA	MOBILITET OG TILGJENGELIGHET		UTVIKLING OG PROSESS	DEMOGRAFI	
	TRYGGE OG GODE GATER	SYKKEL OG SYKKELNETTVERK OFFENTLIG/ KOLLEKTIVTRANSPORT			TILGJENGELIGHET OG FORBINDELSER
BREEAM C	<ul style="list-style-type: none"> TM02 Trygge og gode gater 	<ul style="list-style-type: none"> TM05 Sykkel/TM03 Sykkelnettverk TM04 offentlig transport/TM06 Kollektivtransport 	<ul style="list-style-type: none"> koblinger tilrettelegging UU 	<ul style="list-style-type: none"> eierskap kunnskap ferdigheter 	<ul style="list-style-type: none"> Eksisterende beboere, brukere og arbeidsmarked Behov, sosial infrastruktur, arbeidsmarked, kunnskap, innovasjon, næringsutvikling, økonomisk ringvirkning
	<ul style="list-style-type: none"> Det er viktigst at det er sikker skolevei for gående og syklende, deretter er rolig gang- og sykkelvei gjennom området er viktigere enn at den er rask. 	<ul style="list-style-type: none"> Godt buss- og togtilbud er merkbart veldig viktig. Godt kollektivtilbud til Drammen sentrum er viktigere enn til andre steder. Det er viktigst at det er sikker skolevei for gående og syklende, deretter er rolig gang- og sykkelvei gjennom området er viktigere enn at den er rask. 	<ul style="list-style-type: none"> Nesten alle har vært på Lierstranda før men er et område de sjeldent reiser til. Det oppleves ikke som spesielt langt unna og oppleves ganske trygt på Lierstranda i dag. Nærhet til studie- eller arbeidsplass, kulturtilbud og møteplasser er viktigere enn kort vei til landlige omgivelser eller nærhet til sjøen 	<ul style="list-style-type: none"> Nesten halvparten kunne tenke seg å bo på Lierstranda i fjordbyen, de fleste om få år, bare 6% svarer nei. Tilbud som da bør være tilstede ved innflytting er skole viktigst, deretter offentlige helsetjenester og barnehage som viser seg langt viktigere enn kontorhotell som gjør at de ikke må reise til jobb hver dag eller annet. 	<ul style="list-style-type: none"> Nærhet til studie- eller arbeidsplass, kulturtilbud og møteplasser er viktigere enn kort vei til landlige omgivelser eller nærhet til sjøen Tilbud som bør være tilstede ved innflytting er skole viktigst, deretter offentlige helsetjenester og barnehage

6-9 innspill hver:

- Idrett og aktiviteter
- Bra friluft- og turmuligheter
- Trygt
- Koselig bysentrum
- Fine rolige boligområder uten trafikk
- Bil og parkering
- Åpent – ikke tettbygd
- Et sted for alle - og familievennlig

4-5 innspill hver:

- Sykkelstier og sykkelveier
- Knyttet på bystruktur -Urbant, trygt og tilgjengelig
- Boliger i ulike størrelser og typer
- Balkong/uteområde til huset/leiligheten
- Fine uteområder (rekreasjon)
- Lekeplasser

2-3 innspill hver:

- Attraktivt
- Nærhet til byen men samtidig omringet av natur og hav
- Tilgjengelig/åpen strandlinje for alle
- Nærhet til skole og barnehage
- Fellesskap
- Lydisolerte leiligheter
- Stupetårn
- God utsikt

SITATER

At det skal være en fin plass å være på gjennom hele året

– jente 16-19 år

Jeg syntes begge deler om dette prosjektet med tanke på livet under vann blir jeg selv litt beskyttet. Hvis man bygger hus og slikt slippes det ut mange farlige stoffer som ikke jorden trenger mer av for og si det son. Men samtidig syntes jeg dette er et kult prosjekt. Men vill bare være sikker på at miljøtiltak blir tatt under byggingen.)

– jente 12 år

Friluft, mobilitet knyttet til kollektivt reisetilbud. Ideel avstand til (Ikke midt i Drammen) men gang/sykkelavstand og et behagelig klima for å leve et ordinært og hverdagslig liv.

– gutt over 19 år



TEMATISK OPPSUMMERING

TEMA	BOMILJØ OG BOLIGTYPER	NATUR OG PARKOMRÅDER	MILJØ		FJORDLIV OG TILGANG TIL SJØEN	OFFENTLIG ROM, TILBUD OG PROGRAM	BEBYGGELSE OG STRUKTUR	MOBILITET OG TILGJENGELIGHET	DEMOGRAFI
		<ul style="list-style-type: none"> • blågrønn struktur • turveier • landskap • urbant landbruk • dyrka mark • mikroklima 	<ul style="list-style-type: none"> • Bærekraft generelt • Klimatilpasning og biologisk mangfold • Støy, forurensning og grunnforhold • Energi og bærekraftig bygging 	<ul style="list-style-type: none"> • Tilgjengelighet og forbindelser • Parkering • Sykkel og sykkelnettverk • Trygge og gode gater • Offentlig/kollektivtransport 				<ul style="list-style-type: none"> • Eksisterende beboere, brukere og arbeidsmarked • Behov, sosial infrastruktur, arbeidsmarked, kunnskap, innovasjon, næringsutvikling, økonomisk ringvirkning 	
BREAM C	<ul style="list-style-type: none"> • SE05 Boligtilbud • SE06 Service og tilbud • SE14 Stedstilpasning/byggeskikk (identitet) 	<ul style="list-style-type: none"> • SE11 Grønnstruktur • LE05 Landskap 	<ul style="list-style-type: none"> • SE03 Flomsikring og overvannshåndtering • SE13 Overvannshåndtering • SE10 Klimatilpasning • LE01 Økologi (biologisk mangfold) • LE04 Økologisk mangfold • SE04 Støy LE02 	<ul style="list-style-type: none"> • Miljøforurensning LE03 • Forurensning til vann • RE01 Energi • RE02 Gjenbruk • RE03 Vannforbruk • RE04 Bærekraftig byggeri • RE05 Materialer – utslipp 	<ul style="list-style-type: none"> • SE06 Service og tilbud • SE 07 Offentlig rom • SE11 Grønnstruktur • LE05 Landskap 	<ul style="list-style-type: none"> • SE06 Service og tilbud • SE 07 Offentlig rom • SE08 Mikroklima 	<ul style="list-style-type: none"> • arkitektur • stedstilpasning/byggeskikk • identitet • utforming/design 	<ul style="list-style-type: none"> • SE12 Parkering • TM02 Trygge og gode gater • TM05 Sykkel og TM03 Sykkelnettverk • TM04 offentlig transport og TM06 Kollektivtransport 	<ul style="list-style-type: none"> • SE02 Demografiske behov og prioriteringer (boligtilbud, sosial infrastruktur og arbeidsmarked) • SE17 Kunnskap og ferdigheter • INN01 Innovasjon • SE01 Økonomisk ringvirkning
	93 innspill	35 innspill	18 innspill	19 innspill	85 innspill	42 innspill	38 innspill	3 innspill	
	<ul style="list-style-type: none"> • Rimelige boliger og tilbud • Bra og fint sted • Lokalt, nært og enkelt • Trygt • Koselig bysentrum • Fine rolige boligområder uten trafikk • Åpent – ikke tettbygd • Et sted for alle • Balkong/takterrasse/uteområde til huset/leiligheten • Knyttet på bystruktur • Boliger i ulike størrelser og typer • Familievennlig • Fellesskap 	<ul style="list-style-type: none"> • Grønt og natur <ul style="list-style-type: none"> – Gressplen – Parker – Grønt, planter og trær – Skog – Mange trær – Friluftsområder • Bra friluft- og turmuligheter • Fine uteområder (rekreasjon) • Nærhet til byen men samtidig omringet av natur og hav • Tilgjengelig/åpen strandlinje for alle • Brygge ved vannet • Fellesarealer ved vannet • Mulighet til å dyrke egen mat • Hundeparker 	<ul style="list-style-type: none"> • Bærekraftig og miljøvennlig <ul style="list-style-type: none"> – Leve bærekraftig men også mulig å eie og bruke bil – Miljøvennlige bygg – Miljøbevisste løsninger – Større og bedre muligheter for gående og syklende – Færre biler – mindre støy og forurensning – Miljøvennlige bygg og bygging (2) – livet under vann, pass på utslipp av farlige stoffer ved bygging – Bærekraftig arkitektur – men også estetisk – God moderne arkitektur der man bringer naturen til bygningene – Parker og grønne lunger oppå bygningene. (eks. Bjørvika) • Fellesskap 	<ul style="list-style-type: none"> • Badeplasser <ul style="list-style-type: none"> – Strender – Stupetårn – Brygger • Nærhet til byen men samtidig omringet av natur og hav • Tilgjengelig/åpen strandlinje for alle • Stupetårn 	<ul style="list-style-type: none"> • Lokalt, nært og enkelt <ul style="list-style-type: none"> – Nærhet og lett tilgjengelig butikker, møteplasser og andre tilbud – Lokale butikker framfor butikkjeder – Fleksibelt – Sentralt og nært sentrum/byen – Gang/sykkelavstand – Nærhet til skole og barnehage • Kino, kafeer, restauranter og uteplasser • Sosiale møteplasser/arrangement/tilbud som passer alle • Badeplasser • Idrett og aktiviteter • Koselig bysentrum og byliv • Fine uteområder (rekreasjon) • Lekeplasser • Nærhet til byen men samtidig omringet av natur og hav • Tilgjengelig/åpen strandlinje for alle • Stupetårn • Sitteplasser 	<ul style="list-style-type: none"> • Bra og fint sted • Åpent – ikke tettbygd • Balkong/takterrasse/uteområde til huset/leiligheten • Knyttet på bystruktur • Boliger i ulike størrelser og typer • Attraktivt • God utsikt 	<ul style="list-style-type: none"> • Tilgjengelig/åpen strandlinje for alle • Tilgjengelighet til Drammen og andre byer • Bil og parkering <ul style="list-style-type: none"> – Bra bilveier/kjøremuligheter – Parkeringsmuligheter • Sykkelstier og sykkelveier <ul style="list-style-type: none"> – Trygg gang/sykkelvei til sentrum • Fine rolige boligområder uten trafikk • Kollektivtilbud <ul style="list-style-type: none"> – Lett tilgjengelig offentlig transport – Nærhet til bussholdeplass 	<ul style="list-style-type: none"> • Nærhet til skole og barnehage • Ikke interessert i Fjordbyen 	